



Unsere Mission
Menschlichkeit

Innere Mission München
Evangelischer Jugendhilfeverbund München

Zufluchtsräume

Schutzstelle/Inobhutnahme und Clearing



Zufluchtsräume Schutzstelle / Inobhutnahme und Clearing

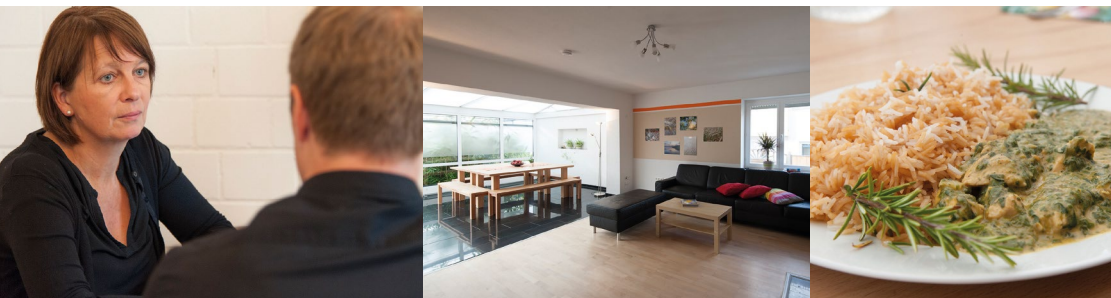
Auf Stärken bauen – dem Leben vertrauen



Die Zufluchtsräume sind eine stationäre Schutzstelle für acht männliche Jugendliche im Alter von 12 bis 17 Jahren. Wir nehmen Jungen mit unterschiedlichem kulturellen und sozialen Hintergrund auf. Wir bieten ihnen einen Ort, an dem sie innehalten und Abstand gewinnen können. Bei Bedarf bieten wir auch ein dreimonatiges Clearing an.

Als tagesstrukturierende Maßnahme besuchen die Jugendlichen, die keinen Regelschulplatz haben oder die Schule verweigern, vom ersten Tag an den hausinternen Unterricht, den unsere Fachkräfte anbieten; er kann individuell auf die Bedürfnisse der Jungen abgestimmt werden.

Während des Aufenthalts in den Zufluchtsräumen klären wir die Bedürfnisse und Ressourcen individuell aus pädagogischer, psychologischer, medizinischer und schulischer Sicht. Gemeinsam mit den Jugendlichen, den Erziehungsberechtigten/Vormund und dem zuständigen Jugendamt erarbeiten wir, welche Anschlussmaßnahme im Rahmen der Jugendhilfe geeignet ist oder ob der Junge wieder nach Haus zurück kann.



Wir geben Jugendlichen in Not- und Krisensituationen einen Schutzraum und entwickeln Perspektiven für Anschlussmaßnahmen oder Rückkehr in das familiäre Umfeld.

- ⌘ Wir bieten Zuflucht und Schutz – 24 Stunden an 365 Tagen
- ⌘ Unser pädagogisches Team berät und betreut die Jugendlichen
- ⌘ Wir begleiten zu Ämtern, Behörden und Ärzten
- ⌘ Die Jugendlichen werden aufgefangen und stabilisiert
- ⌘ Wir schaffen mit den Jugendlichen Wege, sich mit ihrer eigenen Biografie auseinanderzusetzen
- ⌘ Gemeinsam entwickeln wir neue Lebensperspektiven
- ⌘ Wir vernetzen uns mit Freizeithäusern und anderen Trägern von Freizeitangeboten
- ⌘ Unser Team unterstützt bei der alters- und entwicklungsgemäßen Verselbstständigung
- ⌘ Wir helfen den Jugendlichen, ihren Alltag zu strukturieren

Wohnen

- ⌘ Wir bieten acht Plätze in Einzel- und Doppelzimmern eines Einfamilienhauses
- ⌘ Das Haus befindet sich in ruhiger Lage in einem Wohnviertel mit guter Anbindung an den öffentlichen Nahverkehr
- ⌘ Allen steht eine gemeinsame Küche, ein Wohnzimmer und ein großer Garten zur Verfügung
- ⌘ Bei uns leben Jugendliche aus unterschiedlichen Kulturen zusammen

Begleitung und Weitervermittlung/ bei Bedarf Clearing

- ⌘ Wir arbeiten in einem Bezugsbetreuungssystem mit regelmäßigen ressourcenorientierten Einzelgesprächen
- ⌘ Die individuelle Betreuung orientiert sich an den Bedürfnissen jedes Einzelnen
- ⌘ Qualifizierte Lehrer bieten eine interne Beschulung an
- ⌘ Nach Bedarf findet eine kinder- und jugendpsychiatrische Abklärung und Anbindung statt
- ⌘ Wir bieten bei Bedarf Bildungsclearing, Medizinisches Clearing und Asylclearing an
- ⌘ Regelmäßig finden Gruppenabende und Freizeitaktivitäten, auch mit interkulturellem Schwerpunkt, statt
- ⌘ Je nach Bedarf klären wir geeignete Jugendhilfeangebote im Anschluss ab bzw. unterstützen bei der Rückkehr in das familiäre Umfeld

Die ZufluchtsRäume nehmen die Jugendlichen unmittelbar auf, wenn die Leitstelle des Stadtjugendamts oder die Mitarbeiterinnen und Mitarbeiter der Sozialbürgerhäuser bzw. Jugendämter anfragen.

Zeitnah nach der Aufnahme führen unsere Mitarbeitenden ein erstes Gespräch mit den Jugendlichen.

Bei Bedarf ziehen wir kultursensible Sprachmittler hinzu. Neben der Anamnese besprechen wir Wünsche und Erwartungen, erklären die Regeln der Einrichtung und informieren allgemein über die Jugendhilfe.

Mithilfe der Pädagoginnen und Pädagogen machen die Jugendlichen Schritte auf dem Weg in ein eigenständiges Leben – vom gemeinsamen Einkaufen gehen, Essen kochen, Wäsche waschen bis zum Reinigen der Räume.

ZufluchtsRäume

Innere Mission München

Evangelischer
Jugendhilfeverbund München

Tel. 089/45 20 56-70
Fax 089/45 20 56-720
zufluchtsraeume@
im-muenchen.de